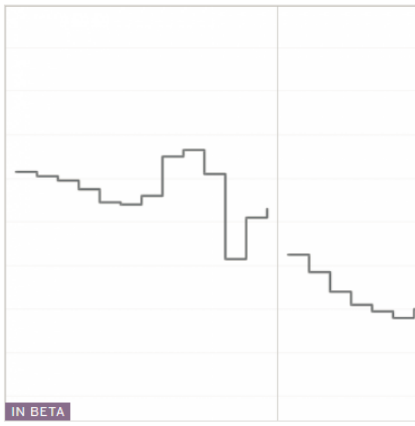
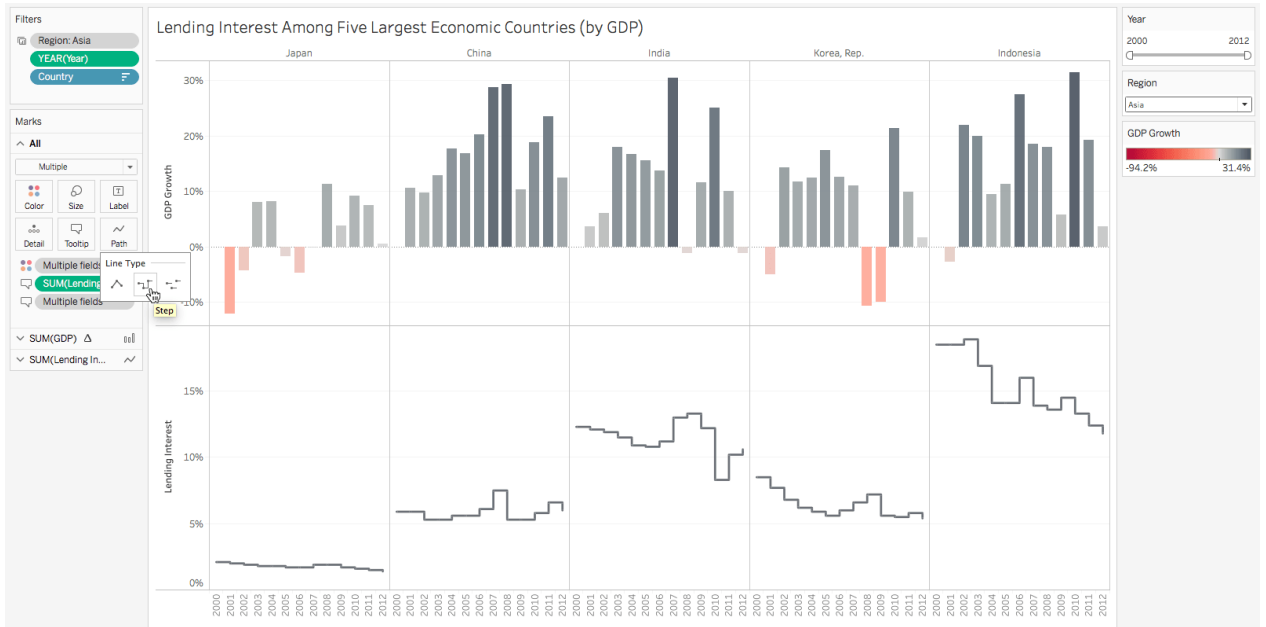


Tableau 2018.1 Yenilikler

- 1- Step and Jump line grafikleri ile discrete değerlerin analizi artık daha efektif bir şekilde yapılabilecek. Discrete verilerdeki değişiklikleri görselleştirmek, hesap bakiyesi verilerini, envanter düzey verilerini, faiz oranlarını ve çok daha fazlasını hayata geçirmek için tek bir tıklamayla line chart'ı kolayca değiştirmek mümkün olacak.

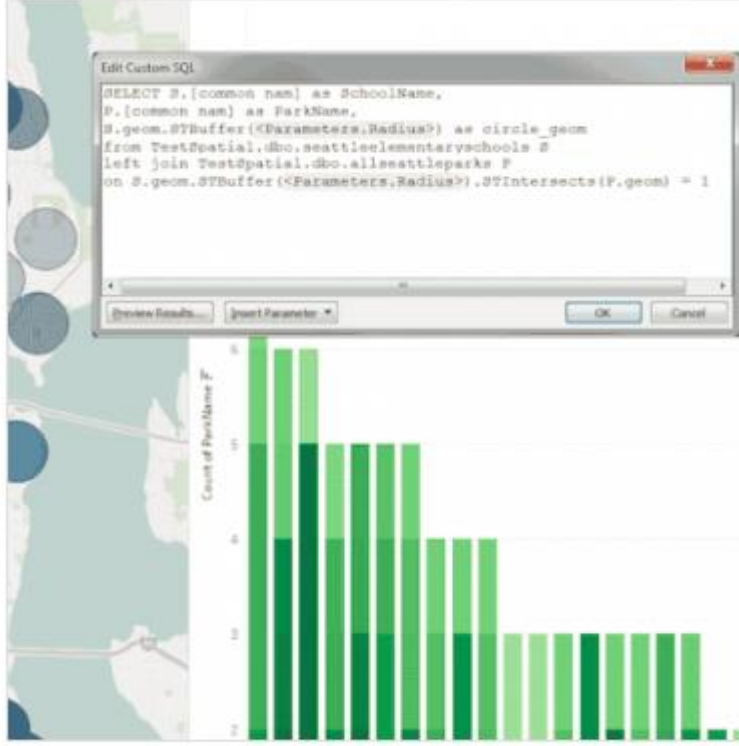


Step and Jump Lines



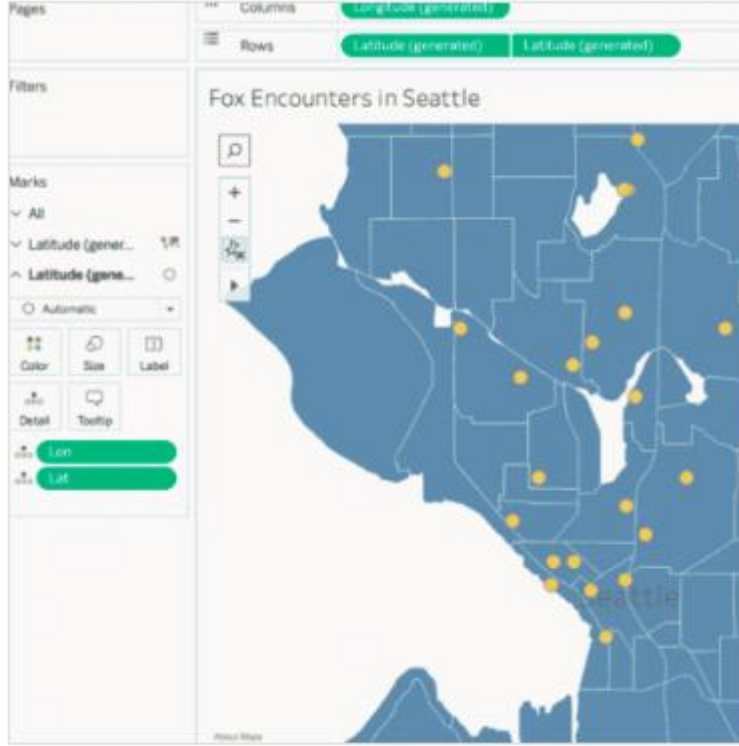
Kara Danışmanlık Tableau Türkiye Silver Reseller İş Ortağıdır

- 2- Tableau artık SQL Server'da depolanan uzamsal verilere(spatial data) bağlanabilecek ve görselleştirebilecek. Gelişmiş mekansal sorgular oluşturmak için SQL Server tarafından desteklenen uzamsal işlemler ve gelişmiş mekansal analiz yapmak için custom SQL kullanılabilir.



SQL Server spatial data

- 3- Custom enlem ve boylam bilgisi ile otomatik üretilmiş enlem ve boylam bilgisi dual axis yardımıyla birleştirilebilecek. Mekansal verilerinizi görselleştirmek ve analiz etmek için çok katmanlı haritalar oluşturabileceksiniz.

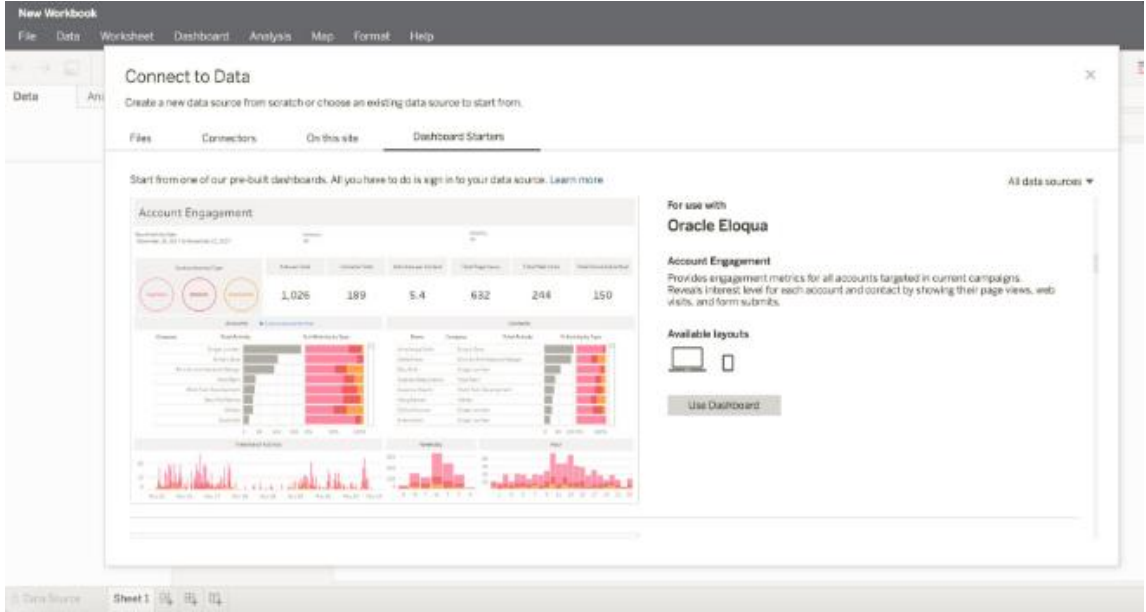


Dual-axis mapping improvement

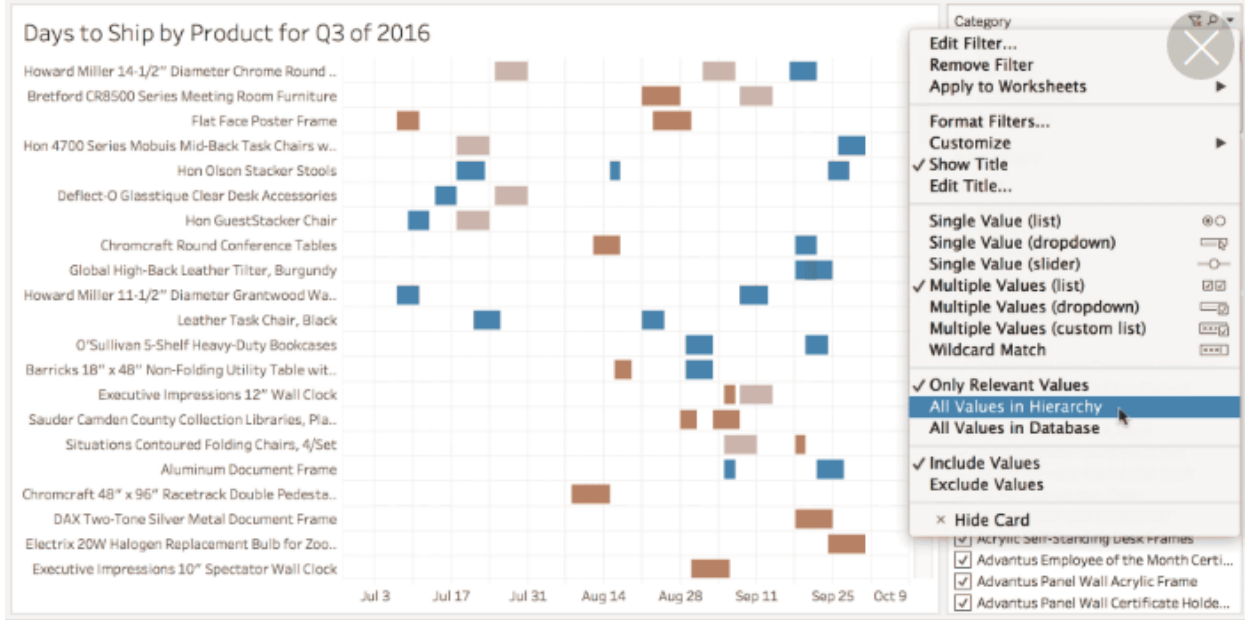
- 4- Veri arařtırmalarınızı doğrudan tarayıcıdan başlatmak için Excel ve CSV dosyalarına, veritabanlarına ve popüler web uygulamalarına kolayca bağlanın. Bağlantıları hızlı bir şekilde ekleyin ve verilerinizi sorunsuz bir tarayıcı tabanlı akıřta analiz için hazırlayın.



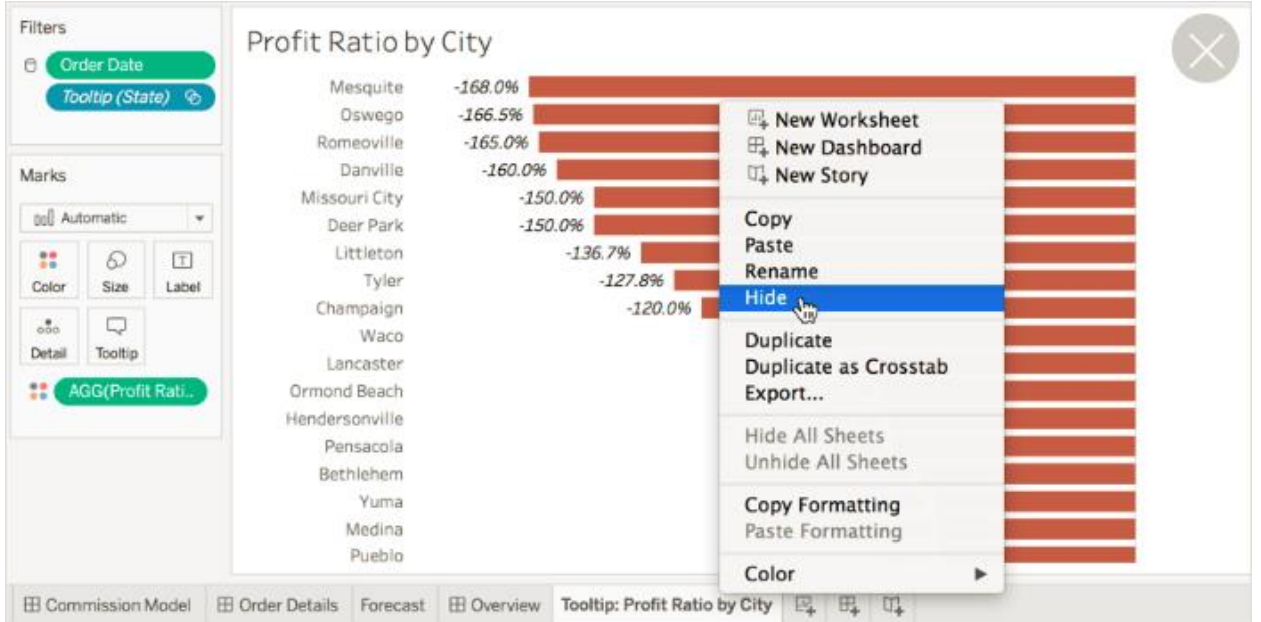
- 5- Dashboard Şablonlarını kullanarak verilerinizden anında cevap alın. Şablonlar, Salesforce, Eloqua, Marketo ve ServiceNow gibi uygulamalar için en iyi uygulamalara dayanan önceden oluşturulmuş panolardır. Diğer kaynaklardan veri almak da dahil olmak üzere yeni başlayanları değiştirerek daha derin bilgiler elde edin.



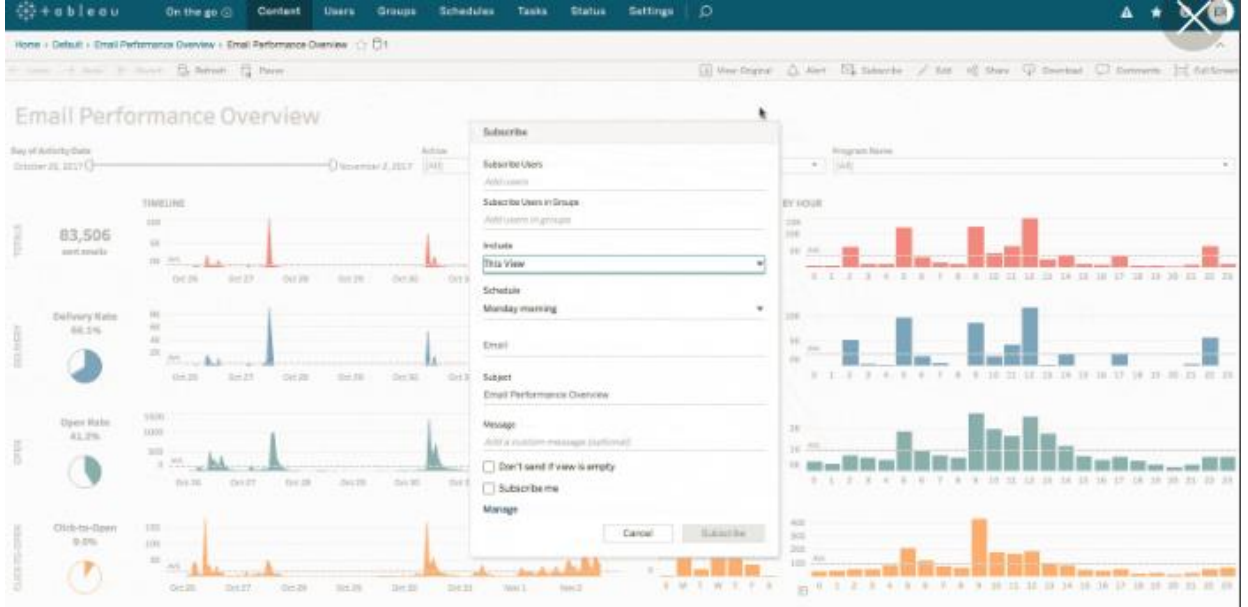
- 6- Tableau'nun filtreleri artık verilerinizdeki hiyerarşilerle eşleşiyor. Hiyerarşi filtresinin sorgu performansında sağladığı iyileştirmelerin yanı sıra daha etkili bir filtreleme deneyimi de sağlıyor.



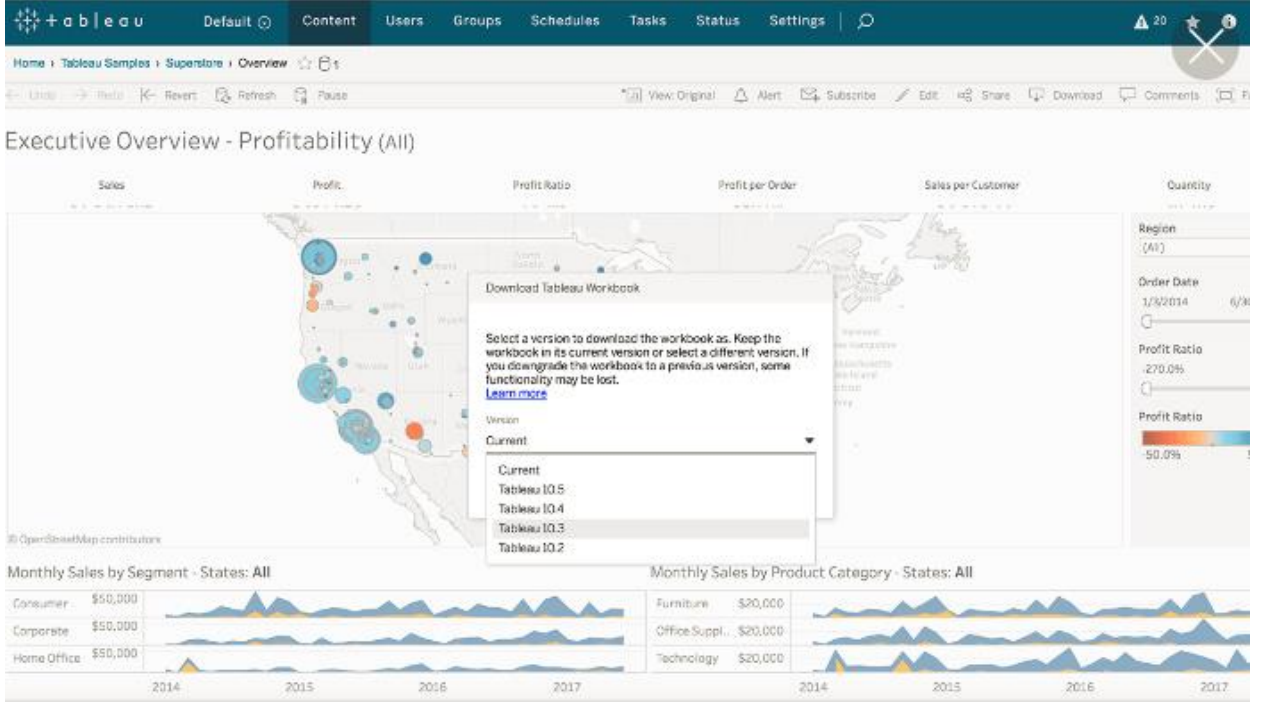
- 7- Artık, Tooltip içinde kullanılan sayfaları, Story'lerde veya Dashboard'larda kullanılan sayfalarda yaptığımız gibi gizleyebilirsiniz.



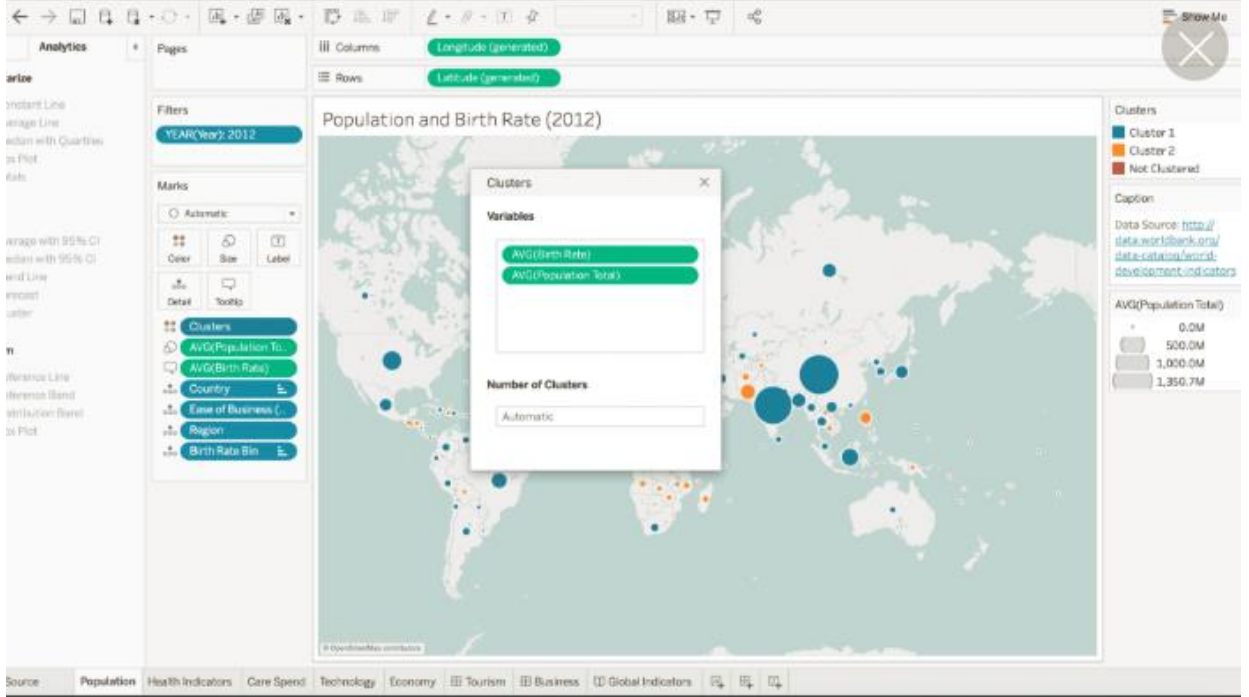
- 8- Tableau Server ve Tableau Online'daki izleme araç çubuğundaki en yaygın kullanılan işlev artık WCAG 2.0 AA. Ekran okuyucularını, braille klavyelerini ve yalnızca klavyeli gezinmeyi (screen readers, braille keyboards, and keyboard-only navigation) kullanan müşteriler artık Tableau deneyimleri üzerinde daha fazla kontrole sahip.



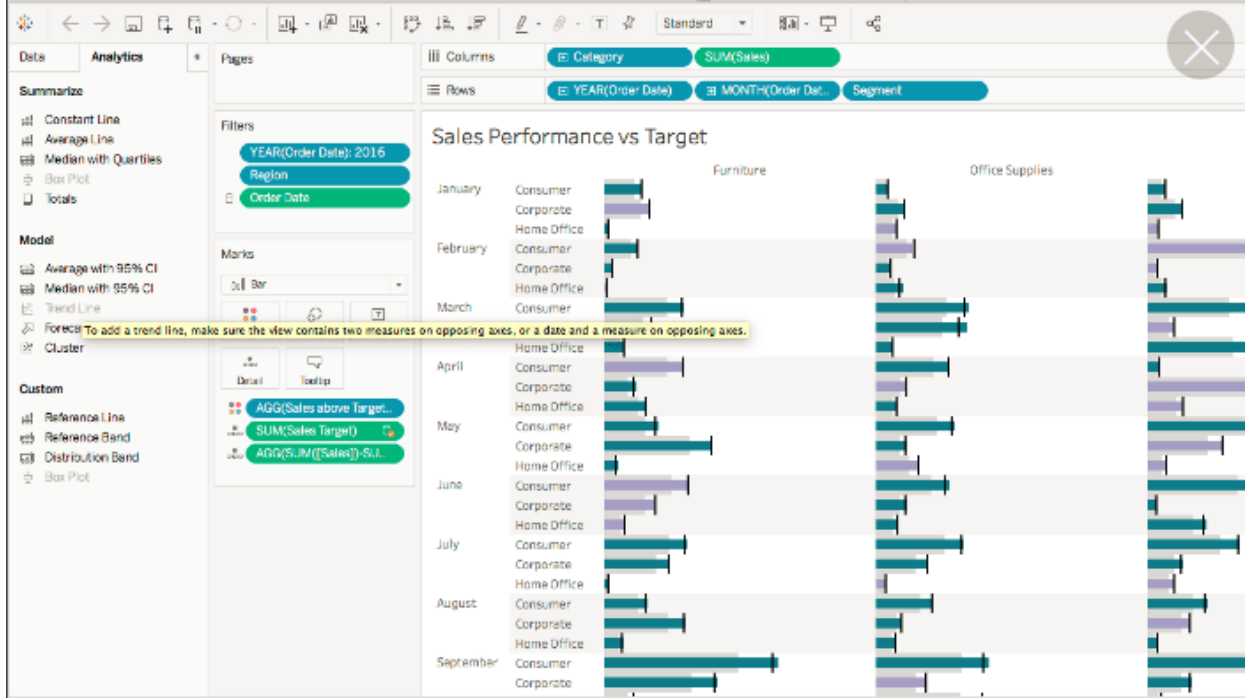
- 9- Tableau'nun farklı sürümlerinde çalışmak artık daha kolay. 2018.1 sürümü ile birlikte Tableau Desktop'ın eski bir sürümü ile çalışmak için çalışma kitaplarını indirebilirsiniz (Tableau 10.2'ye kadar).



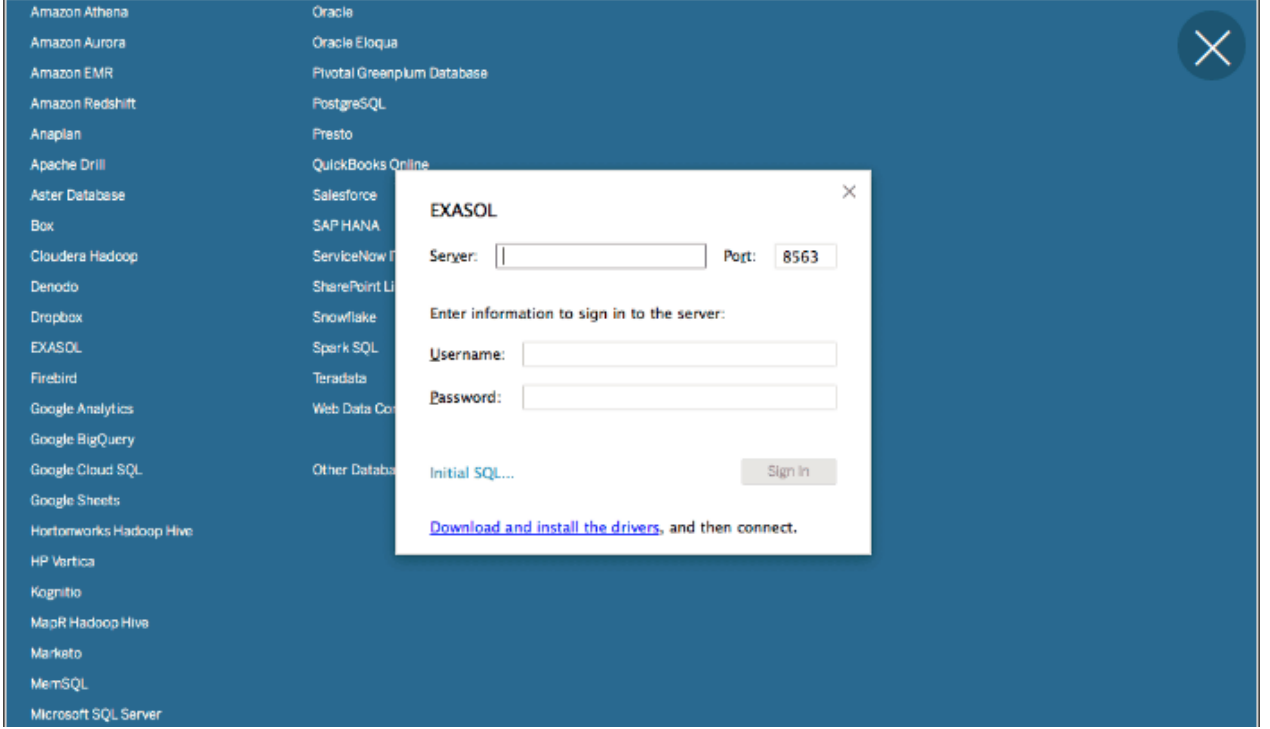
- 10- Kaydedilmiş kümeleme(clustering) sonuçları artık statik değil, Tableau 2018.1 sürümü ile birlikte kümeleme analizini daha fazla yerde kullanmanıza izin veriyor. Kayıtlı kümeleri farklı sayfalarda kullanabilirsiniz ve artık veriler yenilenirken kümelemeler de güncellenir.



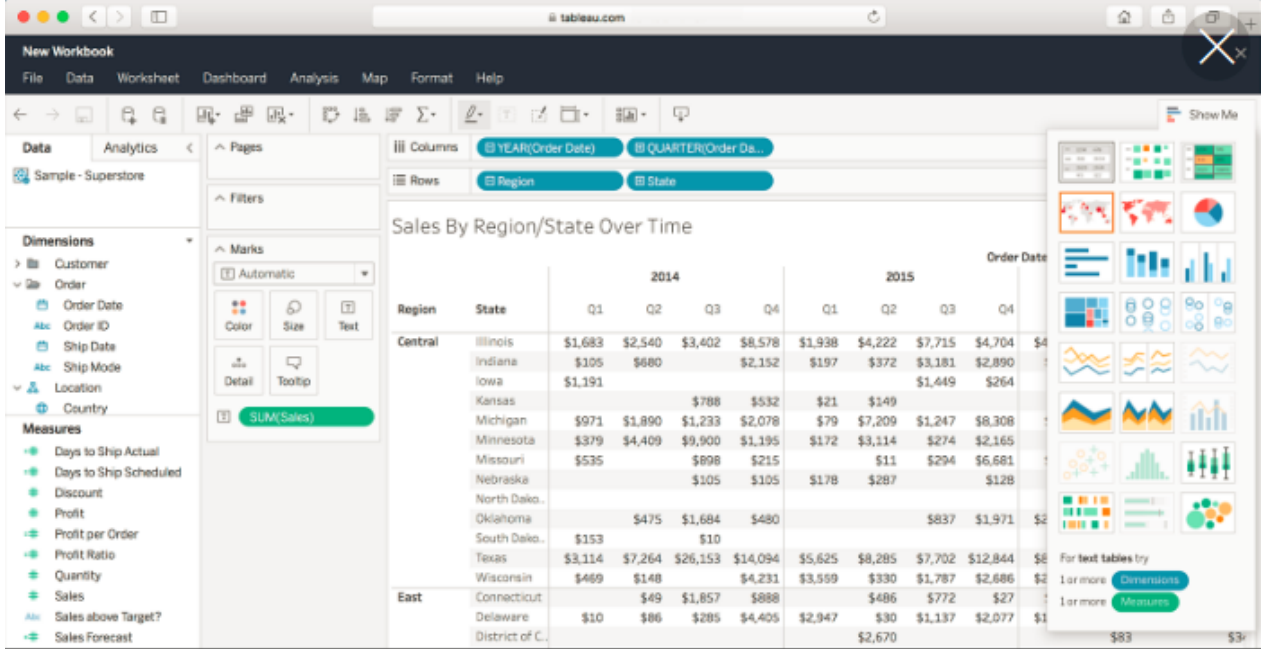
11- Analitik nesnelerin raporunuzun durumuna göre mevcut olup olmadığını artık daha iyi anlayabilirsiniz. Tableau artık erişilemeyen analitik nesneleri kullanmak için raporunuzu nasıl güncelleyeceğinizi konusunda yol gösterir.



- 12- Verilerinize daha hızlı ulaşın. Artık Tableau Desktop'dan belirli bir veri kaynağına bağlanmak için bir sürücü yüklemeniz gerekiyorsa bir ön bildirim alırsınız. Verilerinizi kullanmaya başlamak için gereken sürücüyü bulmak ve yüklemek için URL'yi tıklayın.



- 13- Web authoring her sürümde daha güçlü oluyor. Ek açıklamaları (annotation) düzenleyin, eksenini güncelleyin, üstbilgileri yeniden boyutlandırın, Show Me aracını kullanın ve gelişmiş sıralamaların keyfini tarayıcıda çıkarın.



- 14- Tableau Bridge artık birden fazla istemcide load-balanced canlı bağlantıları destekleyerek daha fazla güvenilirlik ve istikrar sağlıyor.

